

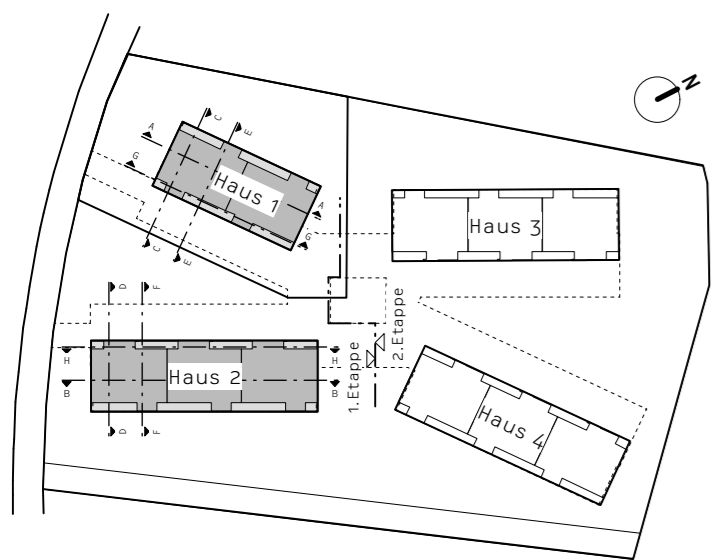
Legende: OK, Fertig Boden EG = +0.00 = 432.00 M.Ü.M.
Bezugspunkt PP Nr. 84220681 = 541.70 M.Ü.M.

Alt/Neu (bei Umbauten)	Leitungen	Gasleitung	Baufelder EG
Bestehend	Fäkal bestehend	Kabelkommunikation	Baufelder UG
Abbruch	Fäkal neu	Strom/Strassenbel.	
neu	Meteor bestehend	Telecom	
	Meteor neu	Wasser	

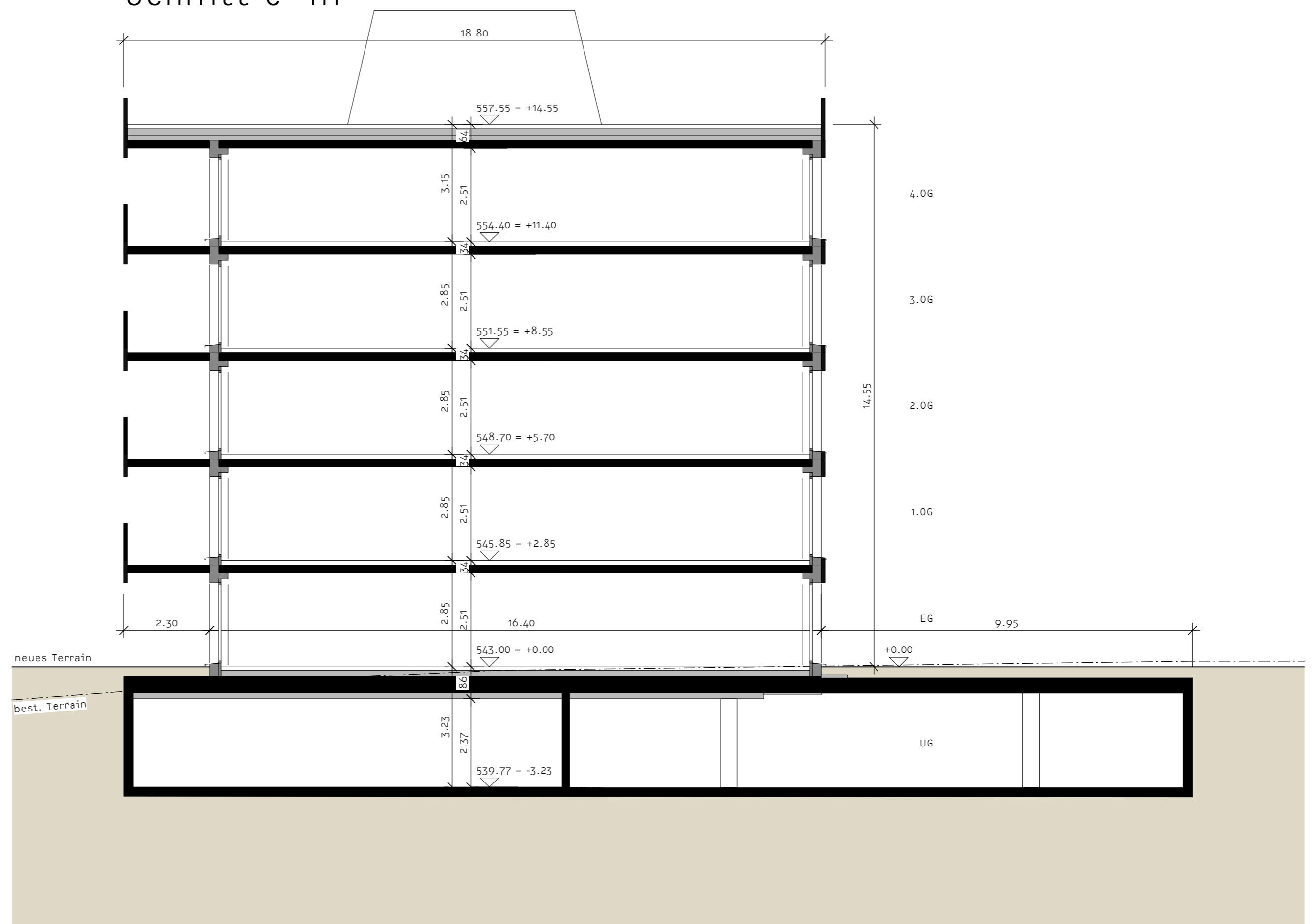
Hergiswil, den 17.09.15

Architekt: Bauherrschaft und Grundeigentümer:

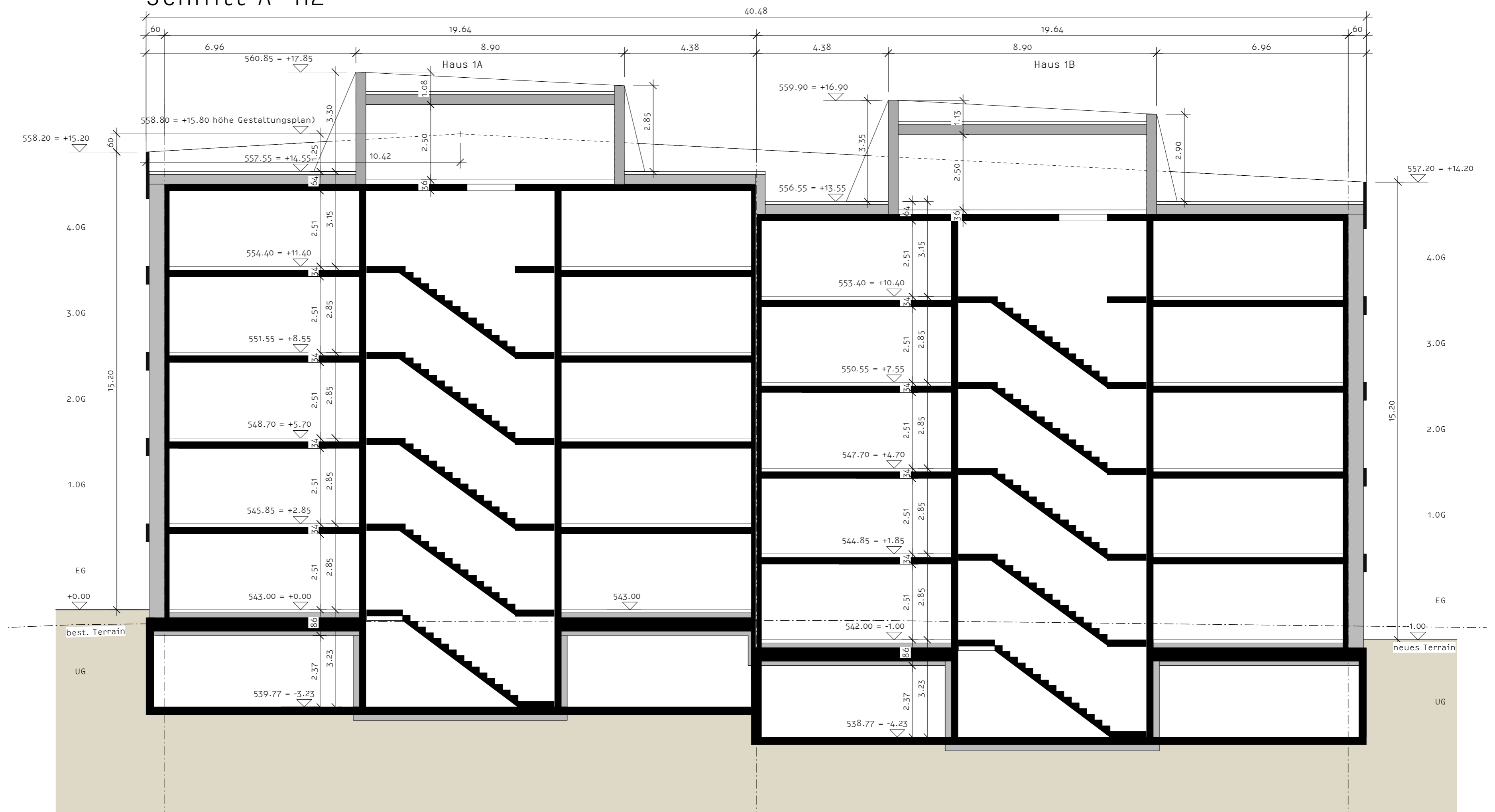
Piktogramm:



Schnitt C H1



Schnitt A H2

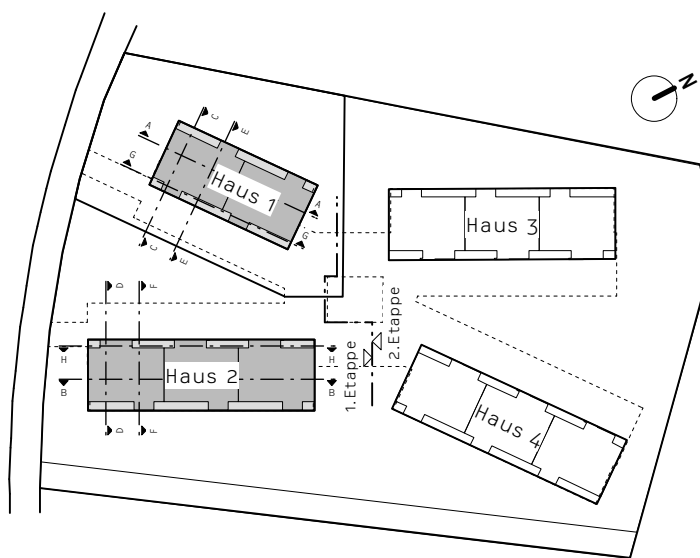


- | | | | |
|------------------------|------------------|--------------------|--------------|
| Alt/Neu (bei Umbauten) | Leitungen | Gasleitung | Baufelder EG |
| Bestehend | Fäkal bestehend | Kabelkommunikation | Baufelder UG |
| Abbruch | Fäkal neu | Strom/Strassenbel. | |
| neu | Meteor bestehend | Telecom | |
| | Meteor neu | Wasser | |

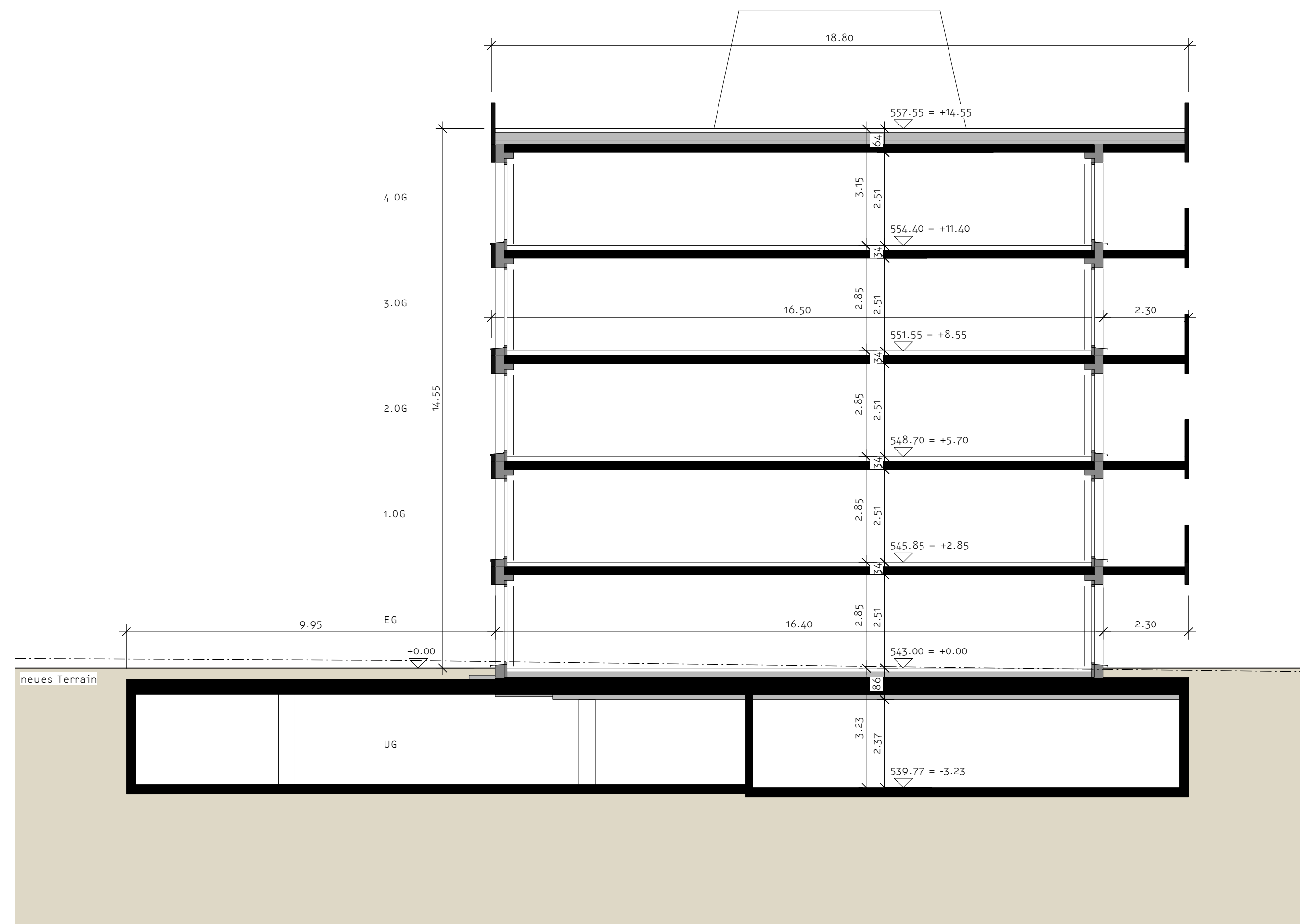
Hergiswil, den 17.09.15

Architekt: Bauherrschaft und Grundeigentümer:

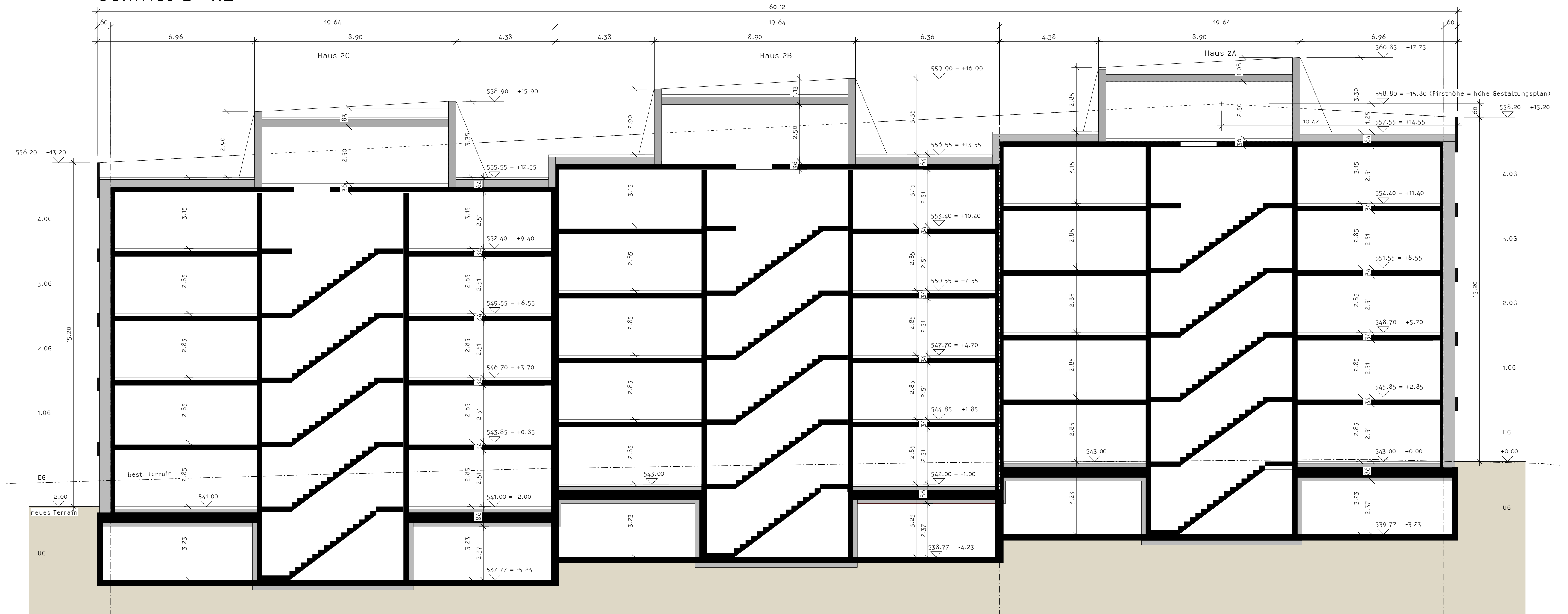
Piktogramm:



Schnitt D H2



Schnitt B H2



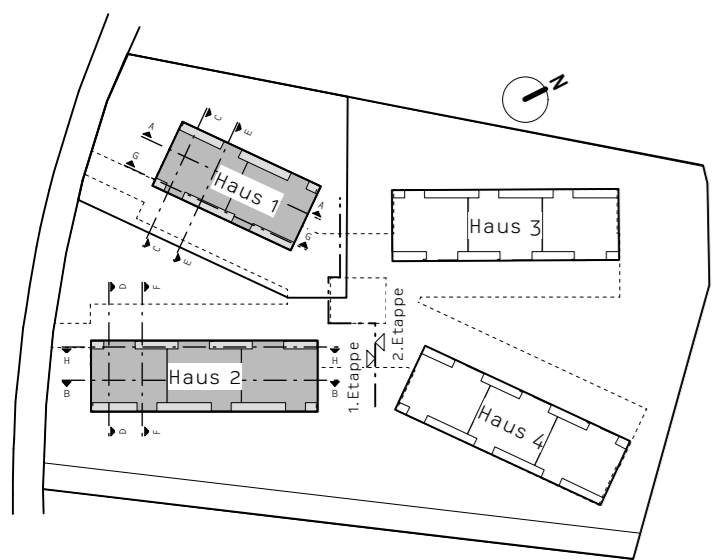
Legende: OK, Fertig Boden EG = +0.00 = 432.00 M.Ü.M.
Bezugspunkt PP Nr. 84220681 = 541.70 M.Ü.M.

- | | | | |
|------------------------|------------------|--------------------|--------------|
| Alt/Neu (bei Umbauten) | Leitungen | Gasleitung | Baufelder EG |
| Bestehend | Fäkal bestehend | Kabelkommunikation | Baufelder UG |
| Abbruch | Fäkal neu | Strom/Strassenbel. | |
| neu | Meteor bestehend | Telecom | |
| | Meteor neu | Wasser | |

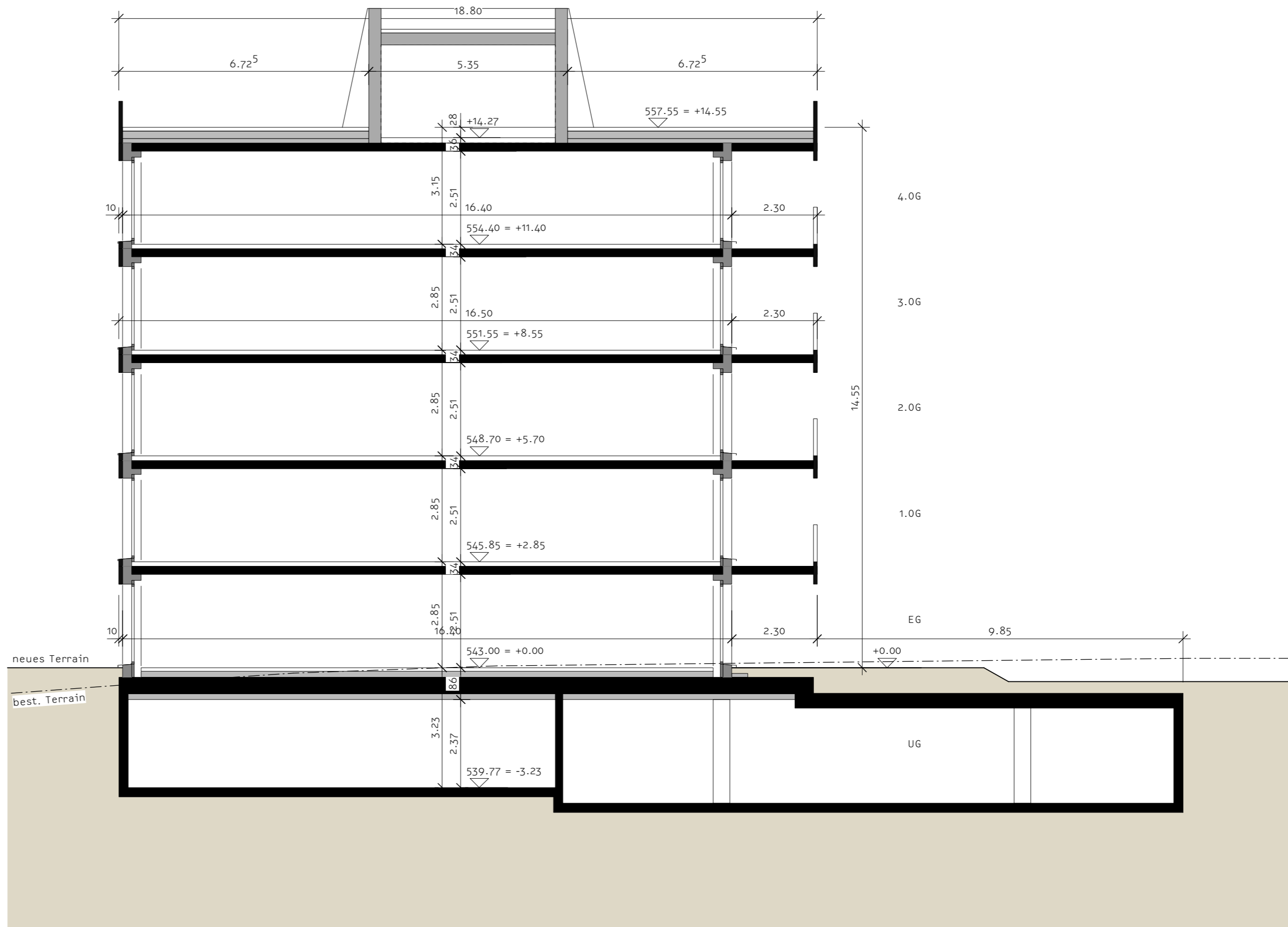
Hergiswil, den 17.09.15

Architekt: Bauherrschaft und Grundeigentümer:

Piktogramm:



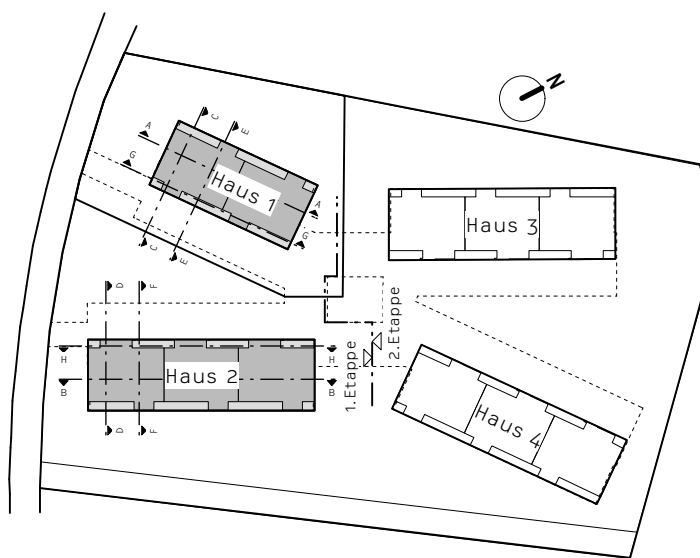
Schnitt E H1



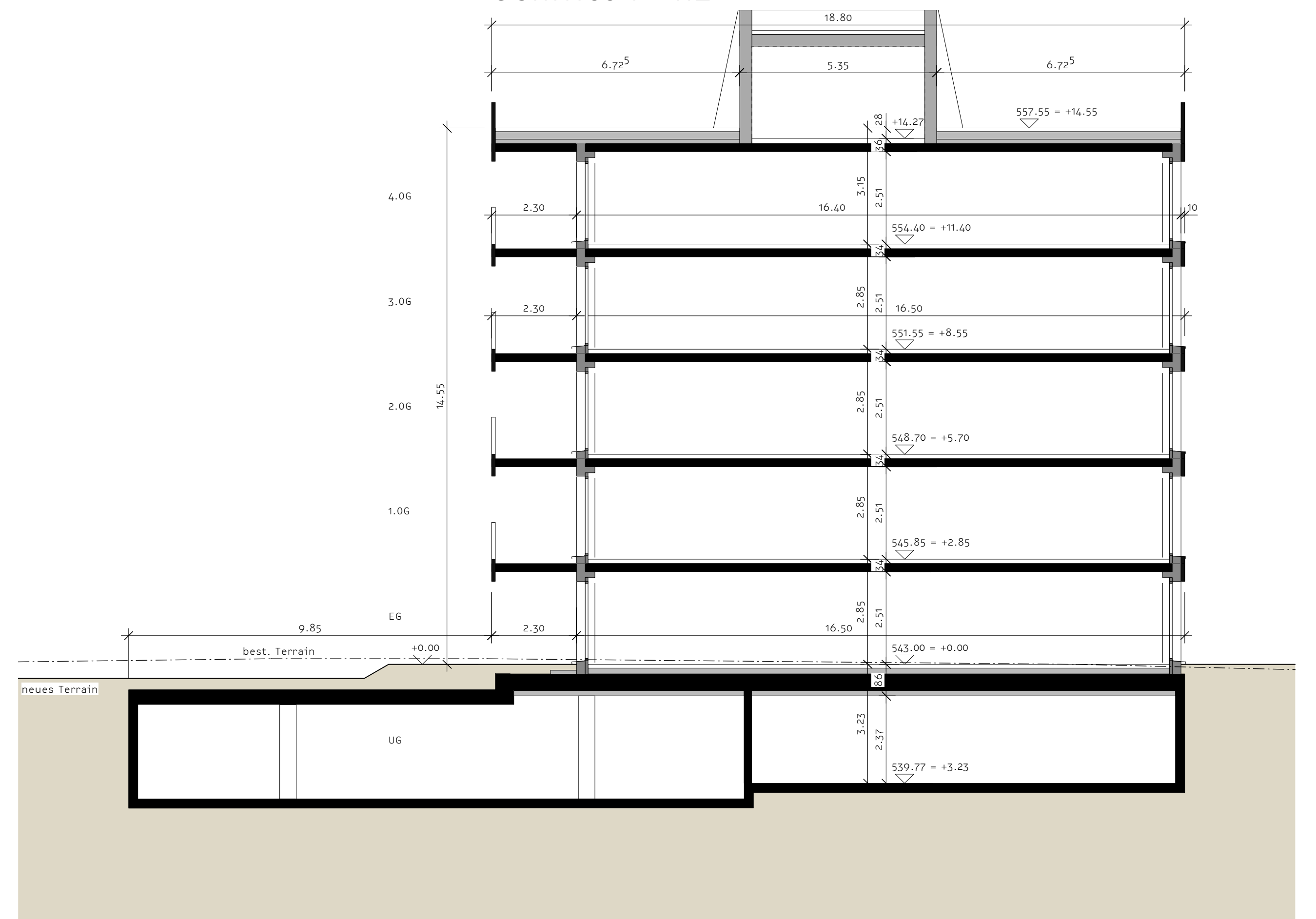
Schnitt G H1



Alt/Neu (bei Umbauten)	Leitungen	Gasleitung	Baufelder EG
Bestehend	Fäkal bestehend	Kabelkommunikation	Baufelder UG
Abbruch	Fäkal neu	Strom/Strassenbel.	
neu	Meteor bestehend	Telecom	
	Meteor neu	Wasser	



Schnitt F H2



Schnitt H H2

